

**Zarządzenie Nr 20/2020**  
**Dyrektora Szpitala Specjalistycznego im. J. Dietla w Krakowie**  
**z dnia 27 lutego 2020 r.**

**w sprawie wprowadzenia zasad postępowania z pacjentami z podejrzeniem zachorowania na COVID-19 oczekującymi w holu przed Centralną Izbą Przyjęć w Szpitalu Specjalistycznym im. J. Dietla w Krakowie**

Dyrektor Szpitala Specjalistycznego im. J. Dietla w Krakowie, mając na uwadze zapis art. 5 Ustawy z dnia 6 listopada 2008 roku o Prawach Pacjenta i Rzeczniku Praw Pacjenta, zarządza co następuje:

**§ 1.**

Wprowadza się wzmożony monitoring pacjentów oczekujących w holu przed Centralną Izbą Przyjęć w zakresie identyfikacji podejrzanych o zachorowanie na grypę / COVID-19.

**§ 2.**

Monitoring należy przeprowadzać co 15 minut. W przypadku podejrzenia zachorowania na grypę / COVID-19 osobę należy skierować do izolatki Centralnej Izby Przyjęć przez dedykowane do tego pomieszczenia wejście.

**§ 3.**

Monitoring przeprowadza pielęgniarka dyżurna. Wprowadzony monitoring należy odnotować w raporcie pielęgniarskim.

**§ 4.**

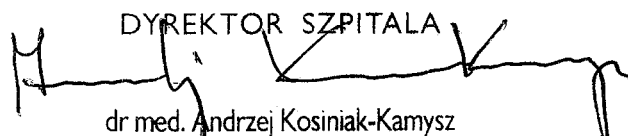
W przypadku podejrzenia zachorowania na COVID-19 należy postępować zgodnie z algorytmem kwalifikacji osób do dalszego postępowania określonym przez Państwową Inspekcję Sanitarną i stanowiącym załącznik do niniejszego Zarządzenia.

**§ 5.**

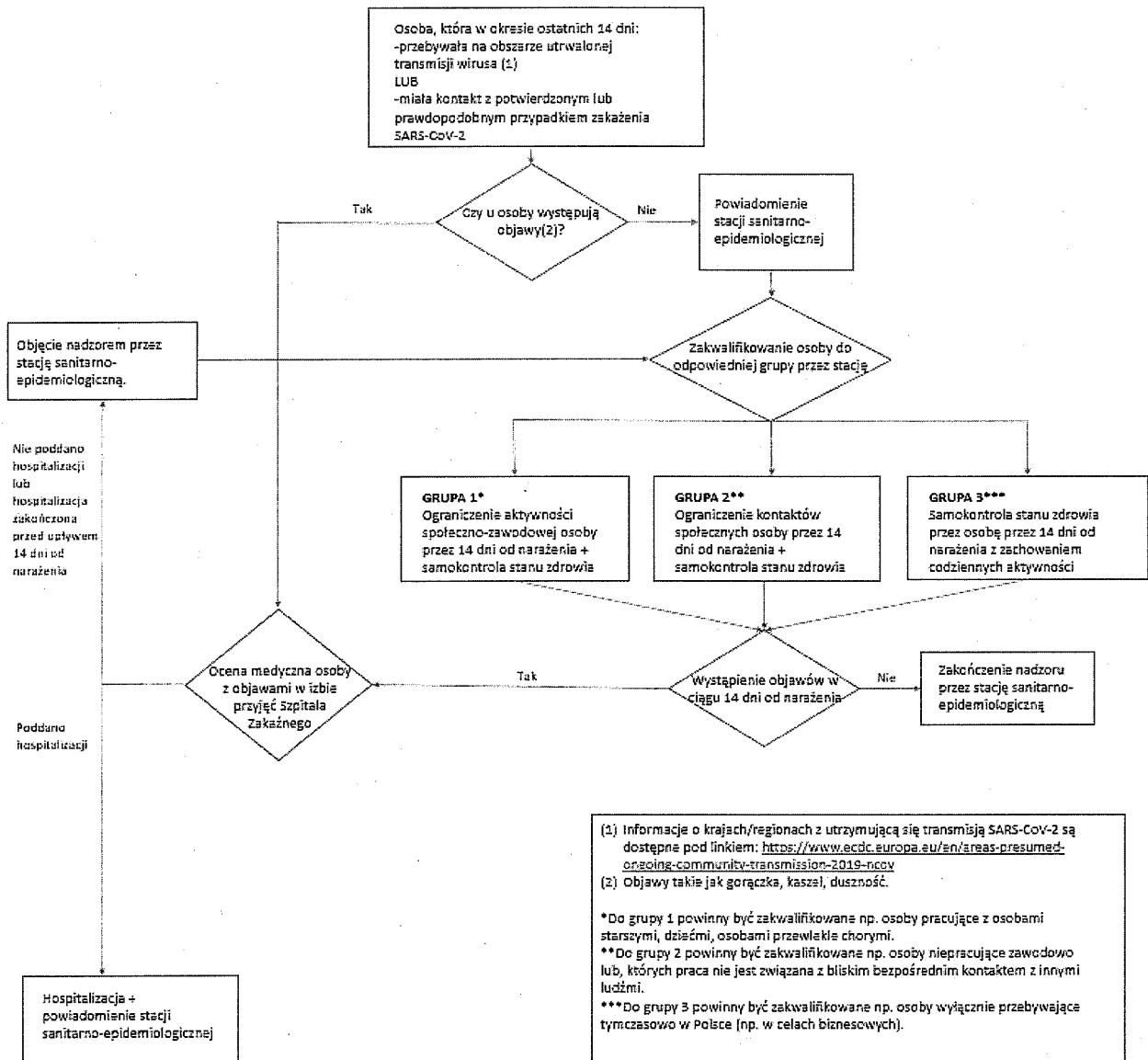
Osobą odpowiedzialną za realizację Zarządzenia jest Zastępca Pielęgniarki Oddziałowej Centralnej Izby Przyjęć specjalista pielęgniarstwa Marzanna Żugaj lub wskazana przez nią pielęgniarka dyżurna.

**§ 6.**

Zarządzenie wchodzi w życie z dniem podpisania.

DYREKTOR SZPITALA  
  
dr med. Andrzej Kosiniak-Kamysz

Algorytm kwalifikacji osób do dalszego postępowania w związku z sytuacją epidemiologiczną COVID-19 od dnia 13.02.2020 (nie dotyczy ustawowej kwarantanny):



(1) Informacje o krajach/regionach z utrzymującą się transmisją SARS-CoV-2 są dostępne pod linkiem: <https://www.ecdc.europa.eu/en/raas-presumed-ongoing-community-transmission-2019-ncov>  
 (2) Objawy takie jak gorączka, kaszel, duszność.

\*Do grupy 1 powinny być zakwalifikowane np. osoby pracujące z osobami starszymi, dziećmi, osobami przewlekle chorymi.  
 \*\*Do grupy 2 powinny być zakwalifikowane np. osoby niepracujące zawodowo lub, których praca nie jest związana z bliskim bezpośrednim kontaktem z innymi ludźmi.  
 \*\*\*Do grupy 3 powinny być zakwalifikowane np. osoby wyłącznie przebywające tymczasowo w Polsce [np. w celach biznesowych].

*[Signature]*  
 DYREKTOR SZPITALA  
 dr med. Andrzej Kosiniak-Kamysz